



Projet Inter-LabEx (2013-2015), Coordination : F. Eynaud (1), F. Verdin (2)
 (1) Laboratoire EPOC -UMR CNRS 5805, Université de Bordeaux
 (2) Laboratoire AUSONIUS -UMR 5607, Université Michel de Montaigne



Le projet LITAQ est né du couplage des **LABEX COTE** (*Évolution, adaptation et gouvernance des écosystèmes continentaux et côtiers*) et **LASCARBX** (*Sciences Archéologiques de Bordeaux*) avec la volonté de reconstituer **l'histoire long terme des écosystèmes littoraux et des changements climatiques en Aquitaine.**

Ce projet repose sur une équipe pluri-disciplinaire aux membres issus d'horizons scientifiques très divers (TABLE 1) dans l'objectif d'une mise en commun des savoirs et méthodes afin d'appréhender au mieux les systèmes visés par LITAQ.

Pour sa première année d'existence, le focus du projet LITAQ a été mis sur **le littoral nord médocain dans le secteur de la commune de Soulac**, qui abrite des sites archéologiques d'une valeur patrimoniale reconnue (premières découvertes référencées au 19ème siècle, e.g. Fabre, 1939), mais malheureusement mis à mal par l'érosion dunaire particulièrement accrue sur cette portion du littoral aquitain (Figure 1 et 2).

Table 1 : les membres du projets LITAQ et leur affiliation.

LabEx	Nom des participants au projet	Grade	Nom de l'équipe	UMR	
LaScArBx	Florence Verdin	CR1	Ausorius	UMR5607	
	Anne Colin	MCF			
	Alexis Gorgues	MCF			
	Philippe Jacques	EEN			
	Nelly Martin	IE			
	Clément Coutelier	IE			
	Nathalie Prévôt	IE			
	Pierre Régaldou-Saint-Blancard	IE.CULT			
	Pascal Bertran	IRInrap			
	Mathieu Langlais	CR2			Facea
Véronique Laroulandie	CR1				
Julia Roussot-Larroque	DRE				
COTE	Norbert Mercier	DR	IRAMAT-CRP2A	UMR5060	
	Frédérique Eynaud	MCF	EPOC	UMR5805	
	Laurent Massé	MCF			
	Bruno Malaizé	MCF			
	Maria-Fernanda Sanchez Gori	Dr. B. EFHE			
	Arnaud Caillou	IE			
	Stéphane Bujan	IE			
	Hervé Derienne	T			
	Pascal Lebleu	T			
	Antoine Kremer	DR			Bogeco
Arndt Hampe	DR				
MER	Erwan Guichoux	RestDoc	LEIG (Littoral, Environnement, Télédétection, Géomatique)	UMR6554 (Brest, Caen)	
	Serge Suarez	PR			
	Pierre Stéphan	CR			
	Stéphane Costa	PR			
Dynam'ite	Bernadette Tessier	DR	PRODIG (Pôle de Recherche pour l'Organisation et la Diffusion de l'Information Géographique)	UMR8586 (Paris)	
	Gilles Arnaud-Fassetta	PR			
	Frédéric Bertrand	PR			

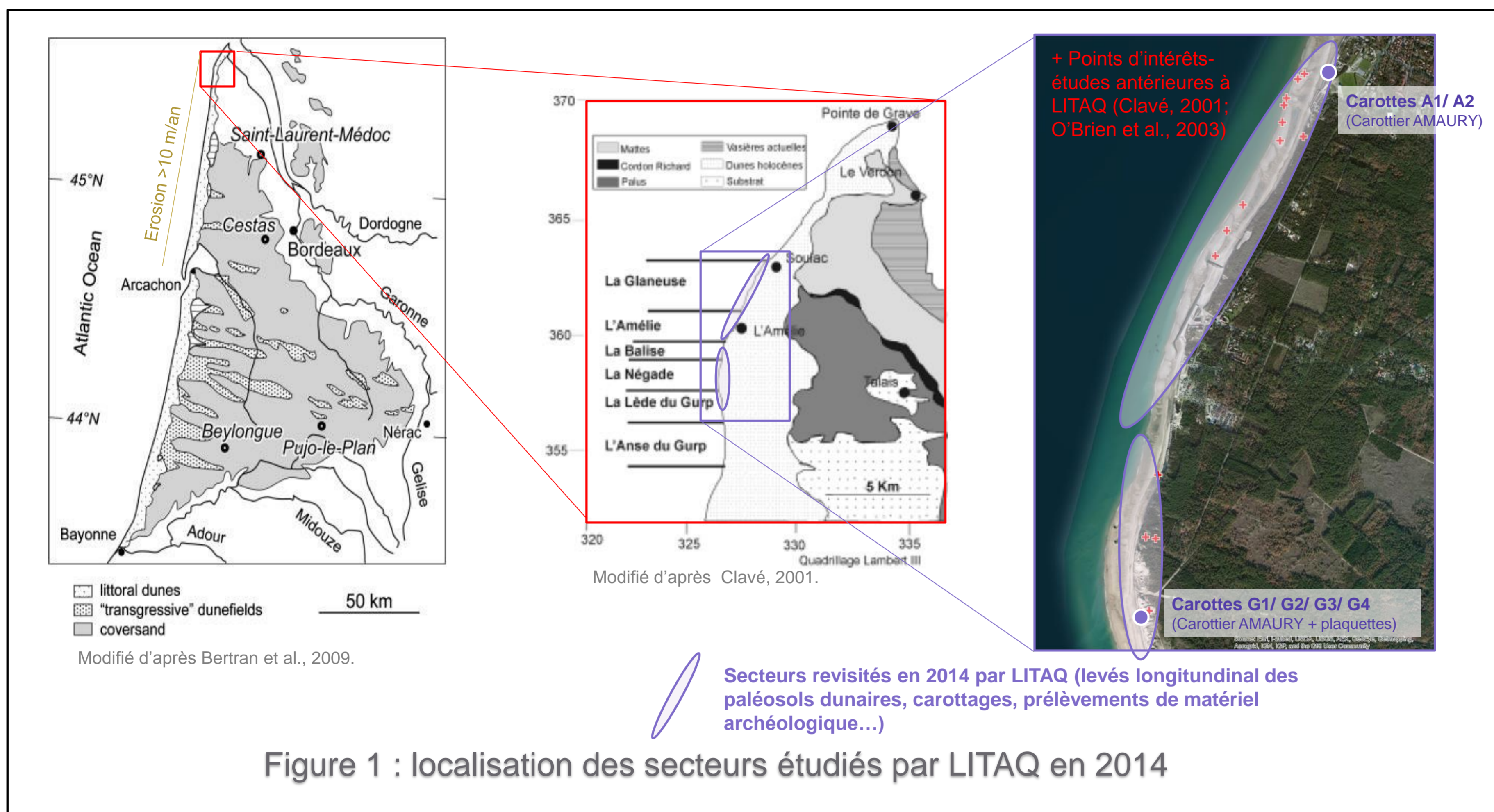
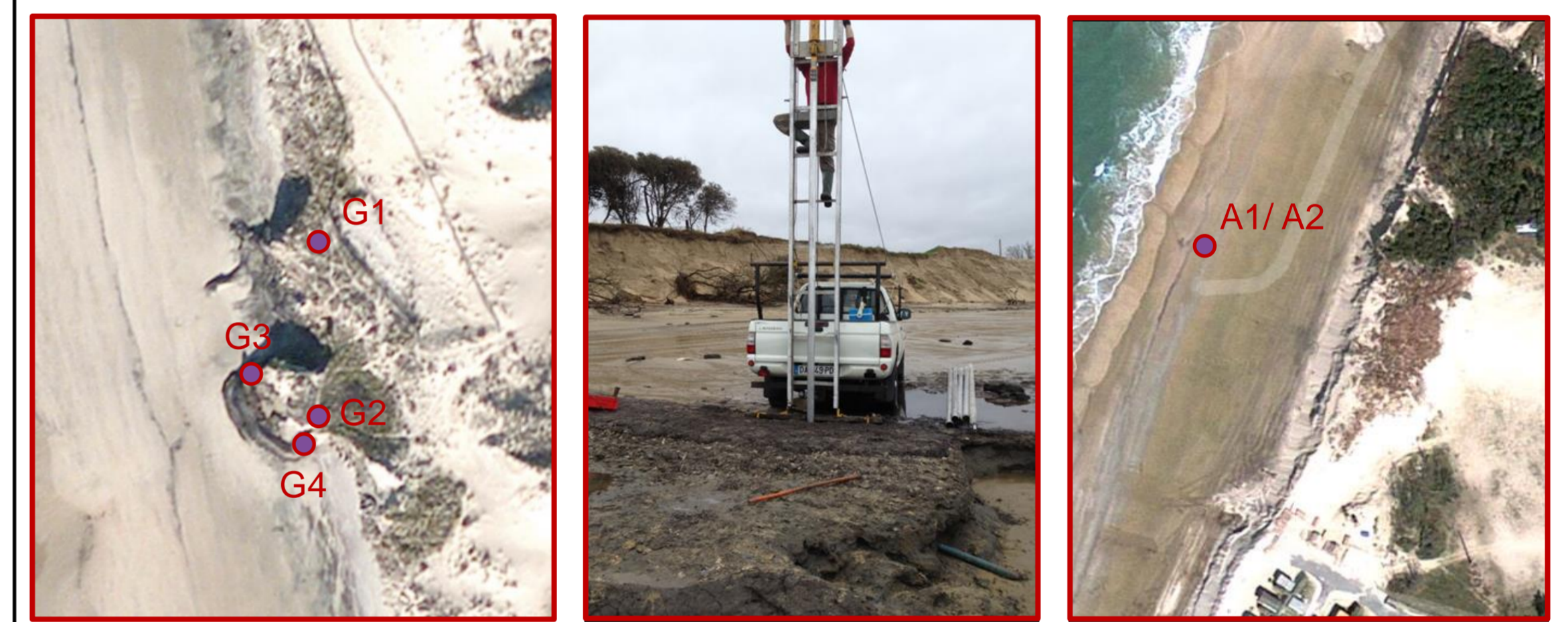


Figure 1 : localisation des secteurs étudiés par LITAQ en 2014

Figure 2 : les carottages LITAQ



Au sein de LITAQ, les équipes d'EPOC sont investies dans la réalisation et l'analyse de carottages sur le versant dunaire dans **les formations sablo-tourbeuses et argilo-tourbeuses caractéristiques des séquences pléistocènes et holocènes de ce secteur (Figure 3).** Toutes révèlent la présence de matériel archéologique (céramiques, os, objets lithiques...) témoignant de l'occupation des sites visés depuis au moins 6000 ans BP (Figure 4).

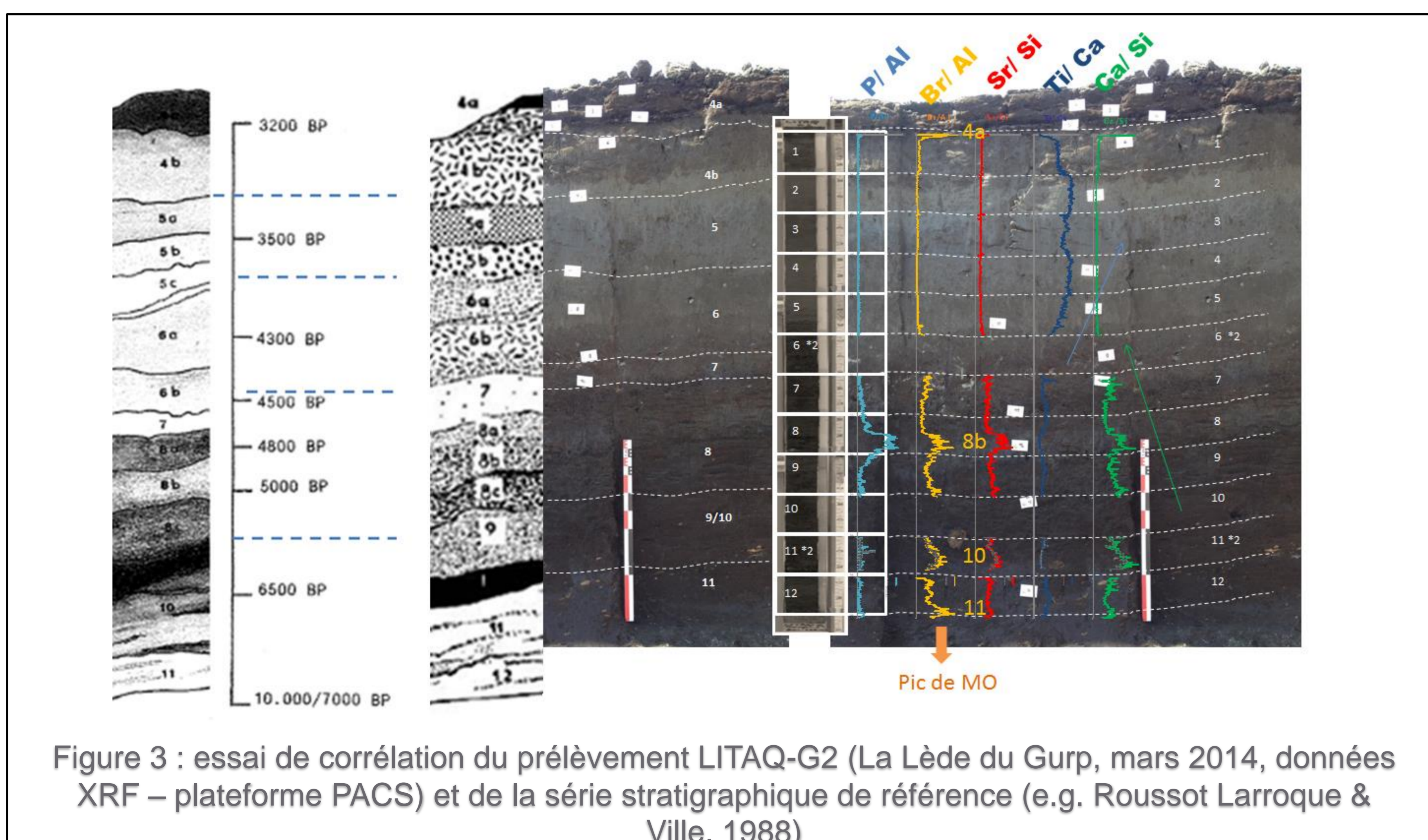


Figure 3 : essai de corrélation du prélèvement LITAQ-G2 (La Lède du Gulp, mars 2014, données XRF – plateforme PACS) et de la série stratigraphique de référence (e.g. Roussot Larroque & Ville, 1988)

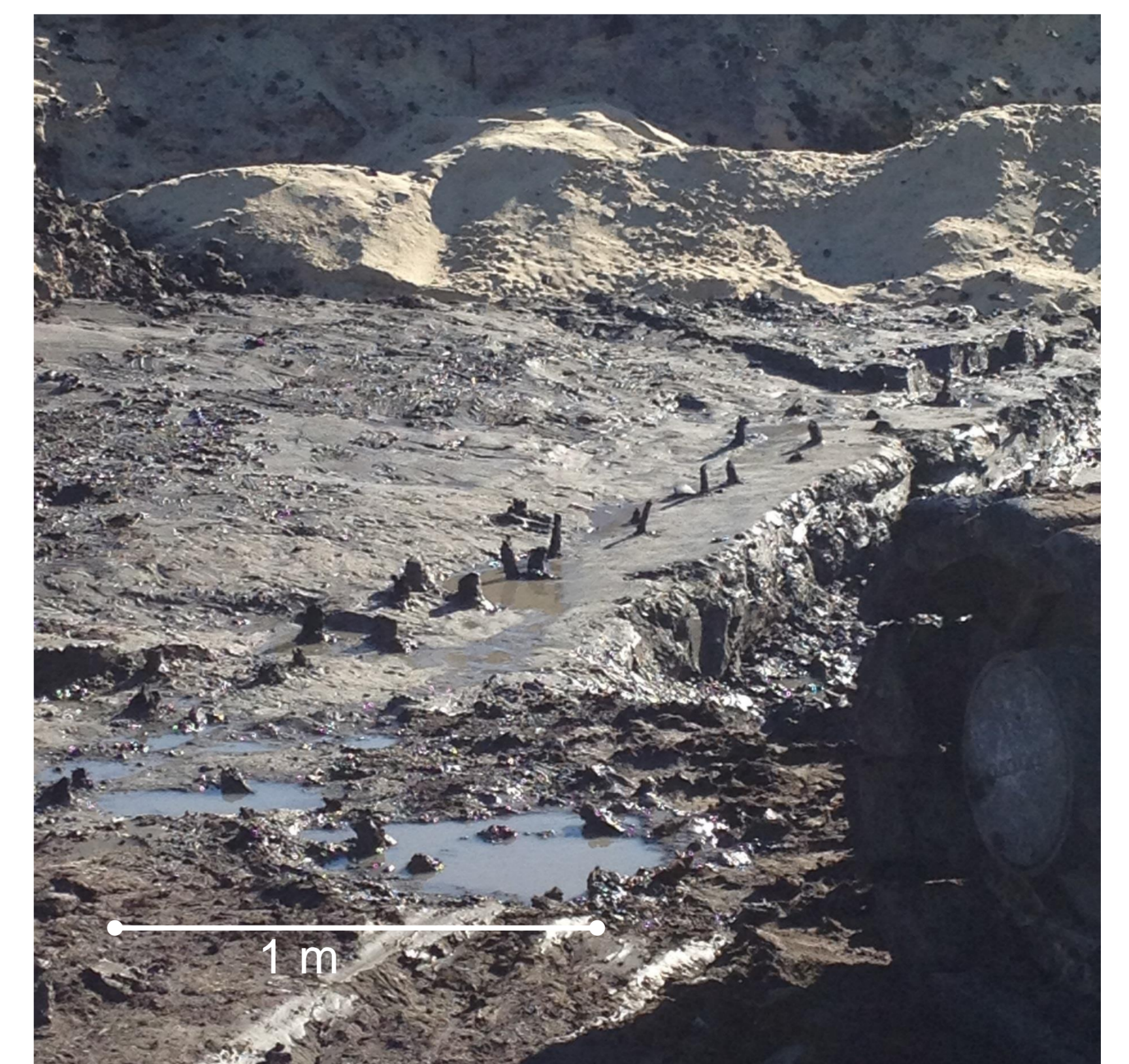
Figure 4 : quelques témoins archéologiques des sites revisités par LITAQ en 2014.



Anse d'amphore, site A2 (secteur de "La Glaneuse")



Matériel lithique et céramique décorée - Lède du Gulp



Alignements de fins pieux de bois sur le site de G2/3/4 – Lède du Gulp

Références citées :

Bertran, P. et al., 2009. Coversand and Pleistocene palaeosols in the Landes region, southwestern France. *Journal of Quaternary Science*, v. 24, p. 259-269.
 Clavé, B., 2001. Evolution des paléo-environnements côtiers à l'Holocène : exemple de l'Aquitaine septentrionale. PhD Bordeaux1.
 Fabre, A., 1939. Les terrains de revêtement du Médoc. Édition E. Drouillard, Bordeaux.
 O'Brien, C.E., & Jones, R.L., 2003. Early and Middle Pleistocene vegetation history of the Médoc region, southwest France. *Journal of Quaternary Science*, v. 18, p. 557-579.
 Roussot-Larroque, J., & Villes, A., 1988. Fouilles pré- et protohistoriques à La Lède du Gulp (Grayan-et L'Hôpital, Gironde). *Revue Archéologique de Bordeaux*, v. Tome IXXIX.