


LES ANIMATIONS : 9h30 à 18h00

🌸 Le système Cimel et les photos satellites
Présenté par: Nicolas SAVOYE (*Physicien*)

🌸  Les recherches scientifiques des chercheurs de la Station Marine dans le monde

🌸 Les équipements de terrain : carottier, SPI, ...
Présenté par:
Marion RICHARD (*Postdoc*)



🌸 Les engins de terrain
Présenté par :
Nadia SENECHAL
(*Maître de conférences*)



🌸 Les photos de terrain
Présenté par :
Sabrina BICHON
(*Technicienne CNRS*)



🌸 Film sur les prélèvements de terrain pour le suivi à long termes des écosystèmes côtiers : du terrain à la donnée
Commenté par Nicolas SAVOYE

Station Marine d'Arcachon
2 rue du Pr Jolyet
33120 Arcachon
Tél : 05 56 22 39 00
Mail: station-marine@mail.epoc.u-bordeaux1.fr



Visite du Musée-Aquarium

www.musee-aquarium-arcachon.com



Fête de la Science



à la Station Marine d'Arcachon

Journée Portes Ouvertes
Samedi 13 octobre 2012
de 9h30 à 18h00

LES ATELIERS : 9h30 à 18h00

Les espèces marines introduites

Présenté par :



Cécile MASSE
(*Doctorante*)
Paulo BONIFACIO
(*Doctorant*)

Les herbiers

Présenté par :

Hugues BLANCHET
(*Maître de conférences*)
Guillaume BERNARD
(*Doctorant*)



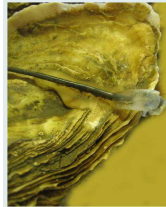
Mesurer l'activité des mollusques marins par traitement d'image

Présenté par :

Jean-Claude DUCHÊNE
(*Chargé de recherche CNRS*)



Lire sur les lèvres des huîtres



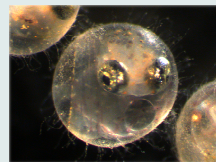
Présenté par :
Jean-Charles MASSABUAU
(*Directeur de recherche CNRS*)
Mohamedou SOW
(*Postdoc*)

Le monde planctonique: indicateur des changements environnementaux

Présenté par :
François DINDINAUD
(*Doctorant*)



Tests écotoxicologiques sur les embryons et larves de poissons



Présenté par :
Jérôme CACHOT
(*Professeur des universités*)

Visite guidée de la Station Marine

Visite du Musée-Aquarium

LES CONFERENCES

10H00: Nos épopées guyanaises: « Sur les traces du mercure » Pourquoi? Pour qui?



Présenté par Nathalie MESMER-DUDONS
(*Ingénieur d'études CNRS*)

11H00: L'anguille européenne, une espèce mystérieuse et menacée

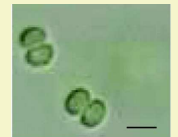
Présenté par :

Fabien PIERRON (*Chargé de recherche CNRS*)

14H00: « Less is more » quand les microbes planctoniques adoptent la mode du minimalisme

Présenté par :

Frédéric GARABETIAN
(*Professeur des universités*)



15H00: Des suivis de communautés biologiques pour capturer les modifications du climat

Présenté par :

Aurélien CHAALALI (*Doctorante*)



16H00: L'historique de la Station Marine

Présenté par :
Guy BACHELET (*Directeur de recherche CNRS*)